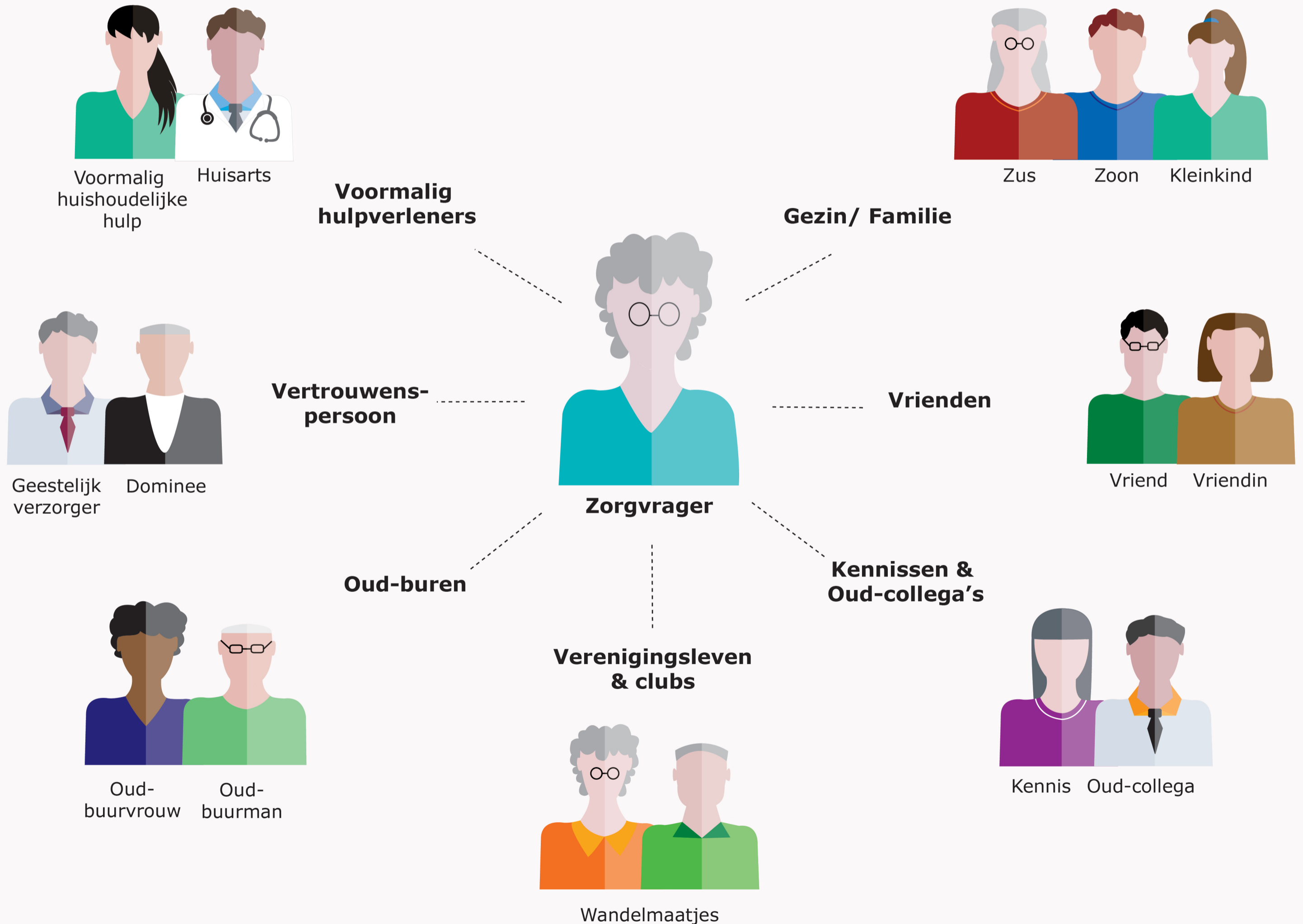


De Sociale Cirkel - Inspiratie

Niet alleen de naaste mantelzorger, ook andere mensen kunnen praktische hulp, emotionele steun, gezelschap en informatie bieden. De 'sociale cirkel' is voor elk persoon weer anders. Soms levert het iets moois op als (hernieuwd) contact wordt gelegd met iemand uit de 'sociale cirkel'. Misschien kunnen de zorgmedewerker, de bewoner/cliënt en diens mantelzorger samen dit overzicht bespreken. Het is niet volledig, maar hopelijk wel inspirerend.



Respijtzorgwijzer Amstelring



Mantelzorger

Mantelzorgers verdienen steun, praktische hulp en waar nodig een pauze om weer op adem te komen. Onderstaand overzicht laat zien welke soort hulp een mantelzorger kan inschakelen, of er een indicatie nodig is en of er een eigen bijdrage geldt

1. Eigen netwerk

De zorg wordt tijdelijk of op vaste momenten overgenomen door familie of vrienden

- Netwerk: uw zus/broer, zoon/dochter, buurvrouw/-man.
- U regelt dit zelf of vraagt hulp aan de mantelzorgmakelaar.
- Indicatie: niet nodig | Eigen bijdrage: geen



2. Vrijwilliger

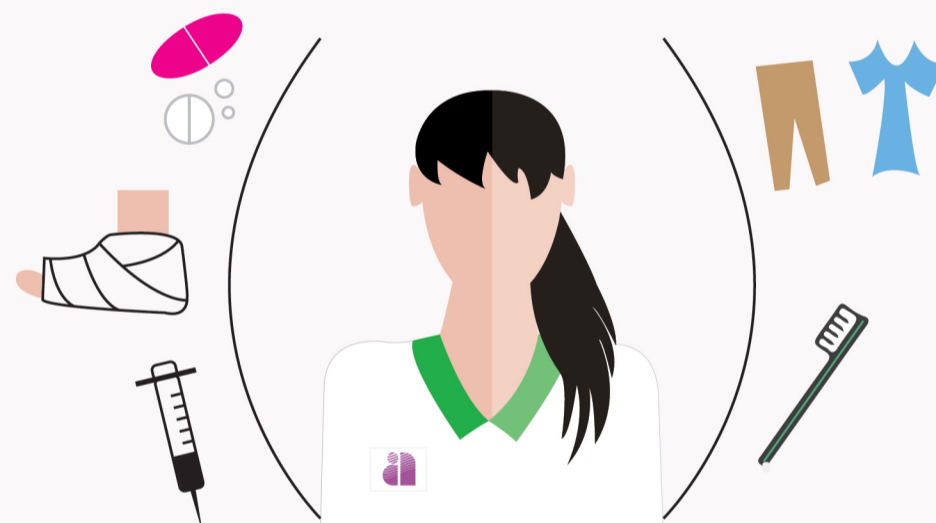
Een vrijwilliger biedt hulp, ondersteuning of gezelschap.

- Mantelzorgorganisaties regelen dit en zoeken een passende vrijwilliger voor u.
- Mantelzorg & Meer in Amstelland de Meerlanden, Markant in Amsterdam.
- Indicatie: niet nodig | Eigen bijdrage: geen

3. Zorg aan huis

Een wijkverpleegkundige neemt tijdelijk bij u thuis de zorg over (lichamelijke verzorging, wonden, medicatie, etc)

- Zorgorganisaties bieden dit aan, zoals Amstelring Wijkzorg
- Zvw* | Indicatie: ja | Eigen bijdrage: ja



Wijkverpleegkundige Amstelring



4. Dagbesteding

Een of meerdere dagdelen per week gaat uw naaste naar een gespecialiseerde dagbesteding, ontmoetingscentrum of zorgboerderij

- Zorgorganisaties bieden dit aan
- Wmo* of Wlz* | Indicatie: ja | Eigen bijdrage: ja

5. Logeeropvang

Af en toe gaat uw naaste een nacht, weekend of week logeren in een ZorgHerberg, Zorghotel of andere logeeropvang.

- Zorgorganisaties bieden dit aan
- Wmo*, Zvw* of Wlz* | Indicatie: ja | Eigen bijdrage: ja



Voor meer informatie verwijzen we u graag door naar onze website: www.amstelring.nl

Wie is wie in het verpleeghuis?

Verhuizen naar een verpleeghuis of groepswooning is een grote verandering. Er gebeurt ineens van alles en u zult in korte tijd met verschillende medewerkers kennismaken. Iedere medewerker heeft een functie en een eigen rol. Hieronder een overzicht van de meest voorkomende functionarissen in een verpleeghuis of groepswooning.

